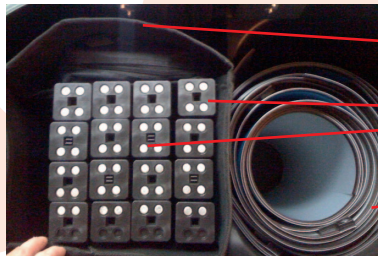


Aufbau-Anleitung zum PopUp

Koffer-Inhalt:



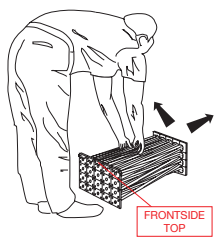
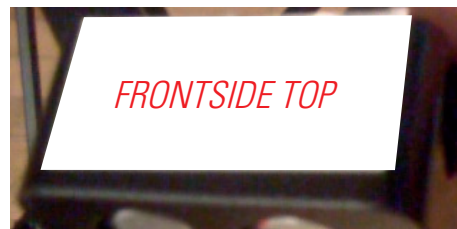
- ▶ Tasche mit den Magnet-Schienen
- ▶ Gitterrahmen
- ▶ bedruckte Panels

Aufbau:

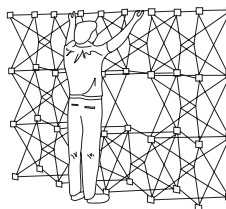


Entnehmen Sie den Gitterrahmen und stellen Sie diesen so auf, dass Sie den Aufkleber "FRONTSIDE TOP" vor sich haben.

Beachten Sie aber, dass der Aufbau nur auf ebenen Flächen möglich ist! Ansonsten verzieht sich der PopUp-Rahmen.



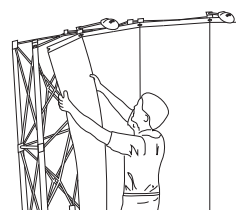
Ziehen Sie nun den Gitterrahmen ganz auseinander, bis die Magneten in der Mitte des Systems miteinander verbunden sind.



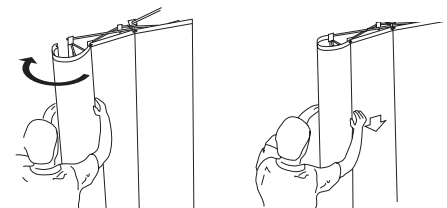
Belegen Sie nun die Magnet-Schienen von oben nach unten am Gitterrahmen. (v.l.n.r)
Beachten Sie bitte hierbei, dass die rückseitig an den Schienen angebrachten Magneten fest an den Verbindungspunkten am Gitterrahmen einrasten.



Entnehmen Sie jetzt die Panels und rollen Sie diese auf einem glatten, sauberen Untergrund aus. (Motivseite immer außen)



Belegen Sie nun das Gerüst mit den Panels wie abgebildet.
Beginnen Sie mit den mittleren Elementen und montieren Sie die Eckpanels zum Schluss.



Achtung: Die Panels nicht knicken. Beim Abbau, Panels nicht enger als 15 cm Durchmesser und mit dem Motiv nach aussen einrollen.